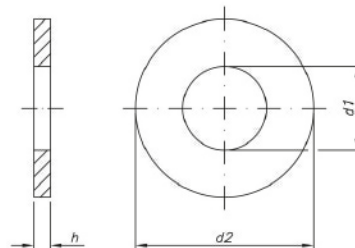




ARRUELA LISA ESTRUTURAL - F436

MATERIAL:
AÇO MÉDIO CARBONO - TEMPERADO E REVENIDO
ACABAMENTO:
ENEGRECIDO DE TÊMPERA • ZINCADO BRANCO
ZINCADO AMARELO • GALV. FOGO
DIMENSÕES:
ASTM F436



AÇO CARBONO
BA/POR/AR/REB

TABELA DE DIMENSÕES (MM) • QUANTIDADES POR EMBALAGEM

Diâmetro Nominal	d1 (diâmetro interno)		d2 (diâmetro externo)		h (espessura)		QTDD
	Min.	Máx.	Min.	Máx.	Min.	Máx.	
1/2	13,49	14,28	26,19	27,77	2,46	4,49	500
5/8	17,46	18,25	32,54	34,12	3,09	4,49	200
3/4	20,63	21,42	36,51	38,09	3,09	4,49	200
7/8	23,81	24,60	43,66	45,24	3,45	4,49	100
1	28,57	29,36	50,01	51,59	3,45	4,49	100
1-1/8	31,75	32,54	56,36	57,94	3,45	4,49	50
1-1/4	34,92	35,71	62,71	64,29	3,45	4,49	50
1-3/8	38,10	38,89	69,06	70,64	3,45	4,49	50
1-1/2	41,27	42,06	75,41	76,99	3,45	4,49	50

ARRUELA LISA NARROW



ARRUELA LISA NARROW

MATERIAL:
AÇO CARBONO
ACABAMENTO:
ZINCADO BRANCO • ZINCADO A FOGO
DIMENSÕES:
ANSI B18.22.1

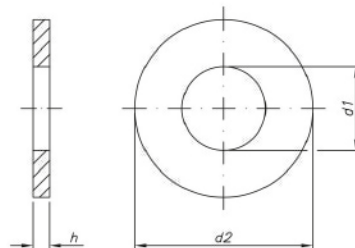


TABELA DE DIMENSÕES (MM) • QUANTIDADES POR EMBALAGEM

Diâmetro Nominal	d1 (diâmetro interno)		d2 (diâmetro externo)		h (espessura)		QTDD
	Min.	Máx.	Min.	Máx.	Min.	Máx.	
7/16	11,79	12,29	23,24	23,79	1,30	2,00	1.000
1/2	13,37	13,86	26,80	27,73	1,90	3,00	1.000
5/8	16,49	17,42	33,15	34,08	1,90	3,00	500
3/4	20,45	21,38	37,14	38,07	2,80	4,00	500
7/8	23,65	24,58	44,28	45,21	2,80	4,00	200
1	26,80	27,73	50,63	51,56	2,80	4,00	200