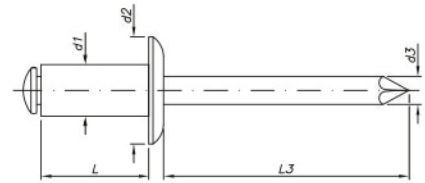



**REBITE DE REPUXO CORPO DE ALUMÍNIO PINTADO PRETO OU BRANCO**
**MATERIAL:**
**MANDRIL DE AÇO • CORPO DE ALUMÍNIO**
**ACABAMENTO:**
**CORPO PINTADO PRETO • CORPO PINTADO BRANCO**
**DIMENSÕES:**
**CONFORME PADRÃO NAPOLES**

**TABELA DE DIMENSÕES (MM)**

d1 (diâm. Corpo) ref.	2,4	3,2	4,0	4,8	6,0
d2 (diâm. Aba) máx.	5,00	6,50	8,00	9,50	12,00
d3 (diâm. Mandril) ref.	1,40	1,80	2,20	2,56	3,16
L3 (comp. Mandril) ref.	26,00	26,00	26,00	26,00	30,00

**QUANTIDADES POR EMBALAGEM**

Diâmetro ▶ Comprimento ▼	2,4	3,2	4,0	4,8	6,0
5,0		1.000			
6,0	1.000	1.000	1.000	500	
7,0	-	-	1.000	500	
8,0	1.000	1.000	1.000	500	
9,0	-	1.000	-	500	
10	1.000	1.000	1.000	500	400
12	1.000	1.000	1.000	500	400
14		1.000	500	500	350
15		1.000	500	500	350
16		1.000	500	500	350
18		1.000	500	500	300
19		1.000	500	500	300
20		-	500	-	-
21		-	500	250	250
22		500	-	250	250
24		-	-	250	-
25		500	500	250	250
27			-	250	-
28			-	-	200
30			250	250	-
31			-	-	200
35			250	200	200
40				150	150

**APLICAÇÃO:**

UTILIZADOS PRINCIPALMENTE EM FIXAÇÕES DE PEÇAS ONDE O ACESSO É RESTRITO, NORMALMENTE EM APENAS UM LADO. SÃO AMPLAMENTE UTILIZADOS EM TODAS AS INDÚSTRIAS ( ELETRODOMÉSTICOS, ESTRUTURAS METÁLICAS, ESQUADRIAS, BRINQUEDOS, INSTALAÇÕES INDUSTRIAIS).